

LP7211

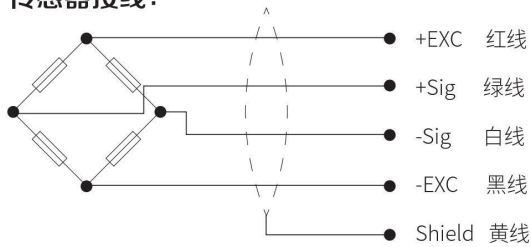
静载称重模块

技术参数:

- ◎ 量程: 0.5,1,2,3,5,7.5, 10t
- ◎ 准确精度等级: OIML C3
- ◎ 传感器选型: LP7110L
- ◎ 防爆标志: Ex ia IIC T4 Ga
- ◎ 国家级仪器仪表认证防爆安全监督检验站
认证号: GYB14.1711X
- ◎ 非防爆可选



传感器接线:



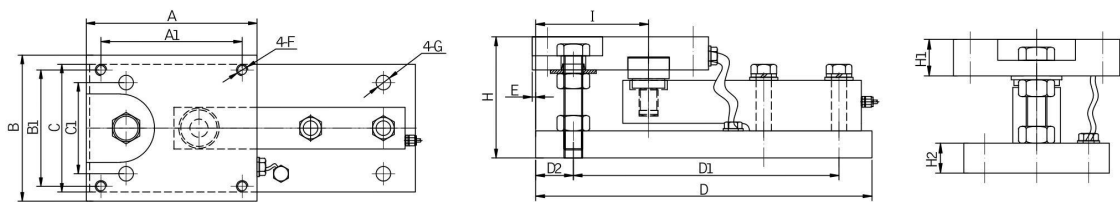
电缆颜色	红色	绿色	白色	黑色	黄色
电缆定义	电源正	信号正	信号负	电源负	屏蔽线

结构特点:

- ◎ 装配称重传感器精度等级 C3
- ◎ 结构紧凑, 长期稳定性好
- ◎ 设计有过载保护和支撑螺栓
- ◎ 采用摇摆支撑装置, 具有自复位功能
- ◎ 材质有碳钢镀镍或不锈钢材料

外形尺寸:

单位: mm



量程	尺寸															
	A	A1	B	B1	C	C1	D	D1	D2	E	F	G	H	H1	H2	I
0.5~3t	150	124	128	102	112	80	286	226	32	3	M10	Ø13	102	28	23	96
5~7.5t	178	146	152	120	152	102	318	257	32	3	M16	Ø17	130	38	29	99
10t	184	152	154	122	154	106	360	295	32	3	M20	Ø21	168	45	45	105