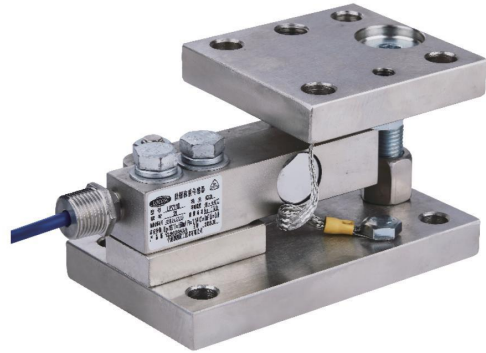


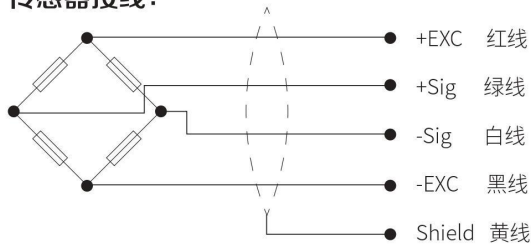
## LP7210 称重模块

### 技术参数:

- ◎ 量程: 0.25, 0.5, 1, 2, 3, 5, 7.5t
- ◎ 准确精度等级: OIML C3
- ◎ 传感器选型: LP7110A、LP7110C
- ◎ 防爆标志: Ex ia IIC T4 Ga
- ◎ 国家级仪器仪表认证防爆安全监督检验站  
认证号: GYB14.1711X
- ◎ 非防爆可选



### 传感器接线:



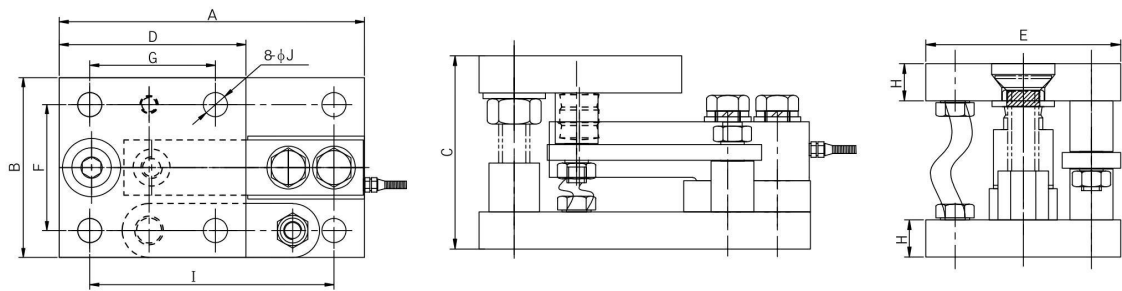
电缆颜色	红色	绿色	白色	黑色	黄色
电缆定义	电源正	信号正	信号负	电源负	屏蔽线

### 结构特点:

- ◎ 装配称重传感器精度等级 C3
- ◎ 结构紧凑, 长期稳定性好
- ◎ 设计有过载保护和支撑螺栓
- ◎ 采用摇摆支撑装置, 具有自复位功能
- ◎ 材质有碳钢镀镍或不锈钢材质

### 外形尺寸:

单位: mm



量程	尺寸									
	A	B	C	D	E	F	G	H	I	L
0.25~2.5t	170	100	99	104	100	70	70	19	136	13.5
3~7.5t	220	120	129.8	135	120	84	84	23	175	14